



BÜTGENBACHER HOF
HOTEL | WELLNESS | RESTAURANT

Notre politique de durabilité



Sommaire

1. Qui sommes-nous ?
2. Notre engagement envers l'environnement
3. Notre engagement social
4. Nos objectifs futurs



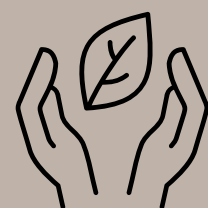
Qui sommes-nous ?

Fondé en 1987, l'hôtel Bütgenbacher Hof est une véritable entreprise familiale. Depuis 2011, il est dirigé par la deuxième génération: Thorsten Maraite et sa femme Jennifer Heyen. Ils accueillent leurs visiteurs dans une ambiance chaleureuse et naturelle, qui invite à la détente et au plaisir.

“Le développement durable joue un rôle important dans notre quête permanente de progrès et d'innovation. Nous cherchons à atteindre un équilibre optimal entre qualité, durabilité et hospitalité moderne.”

Notre engagement envers l'environnement

Nous respectons la nature qui nous entoure



Nous travaillons en étroite collaboration avec des entreprises locales. Nos fruits et légumes, nos œufs, nos jus de fruits, notre yaourt, notre miel, notre viande, notre pain viennent en partie de producteurs locaux.



Nous encourageons les moyens de transport durables comme les transports en commun, le vélo (électrique) et les voitures électriques. Nous louons à nos clients des vélos électriques, disposons de plusieurs stations de recharge pour vélos et de quatre bornes de recharge pour voitures.



Nous essayons de réduire autant que possible le plastique et les produits/aliments préemballés. Nous y sommes déjà entièrement parvenus au buffet du petit-déjeuner.



Pour tous les travaux de rénovation, la construction durable joue un rôle important. Ainsi, nous accordons une grande importance à l'utilisation de bois régional et de matériaux de construction durables.



Une approche durable de A à Z

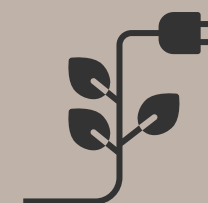
Nous encourageons la biodiversité dans notre voisinage : nous disposons d'une ruche dans notre jardin.



Notre blanchisserie externe accorde également une grande importance à la qualité et à la durabilité dans le choix de ses produits. Le linge que nous leur louons, comme le linge plat, est par exemple muni de labels de durabilité.

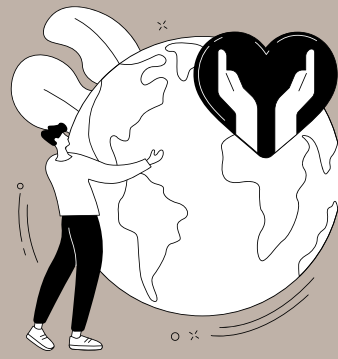


Nous avons soigneusement choisi un fournisseur d'électricité qui travaille avec 100% d'énergies renouvelables. Nous disposons en outre d'une installation photovoltaïque qui nous permet de produire 10% de notre propre électricité. De plus, presque toutes nos ampoules sont à faible consommation d'énergie.



Pour le nettoyage de nos chambres et des espaces publics, nous utilisons des produits basés sur le concept de nettoyage microbologique. Nous essayons de trouver des produits qui remplaceront les produits chimiques classiques.





Notre engagement social

Nous essayons de créer un environnement de travail agréable pour chacun !

Notre équipe est composée de plusieurs générations et de plusieurs nationalités qui se complètent: A la fois de collaborateurs expérimentés, qui nous accompagnent depuis plus de 25 ans, et d'un grand nombre de jeunes professionnels. Il s'agit pour nous d'une symbiose parfaite, qui assure une atmosphère inclusive, conformément à l'esprit de l'hospitalité moderne. Les dix apprentis et les étudiants font en sorte qu'il y ait toujours un vent de fraîcheur dans notre entreprise. Notre équipe est en outre soutenue depuis 15 ans par une personne avec un handicap, ce qui est un grand enrichissement pour chacun. Tous ensemble, nous formons une équipe dynamique et innovante qui fait de notre hôtel ce qu'il est aujourd'hui.

Nous attachons également une grande importance à donner à chaque membre de l'équipe la possibilité de prendre des responsabilités, de s'exprimer librement et de proposer des améliorations à tout moment.

Afin d'offrir à nos collaborateurs qui ne sont pas originaires de la région une bonne possibilité de logement, nous avons créé en 2022 un hébergement rénové avec 6 chambres, notre "Team Lodge" au plein milieu de Bütgenbach. Nous souhaitons ainsi offrir un domicile sécurisé aux collaborateurs qui viennent de loin ou qui n'ont pas la possibilité de nous rejoindre par les transports en commun, et faciliter leur intégration dans notre belle village et notre équipe. Dans la mesure du possible, nous essayons également de concilier vie familiale et vie professionnelle. Cela signifie que nous essayons de nous adapter aux besoins individuels de chaque employé lors de l'élaboration des horaires de travail. Nous avons nous-mêmes trois enfants et savons ce que cela signifie de maintenir un équilibre sain entre vie professionnelle et vie privée. Surtout dans l'hôtellerie, où l'on travaille aussi le soir, le week-end et les jours fériés.

Notre engagement envers notre communauté

La commune de Bütgenbach n'est pas seulement le siège de notre hôtel, mais aussi notre lieu d'origine. Elle nous tient donc particulièrement à cœur. C'est pourquoi nous participons volontiers à son développement et sommes membres de la communauté d'intérêts de Bütgenbach. Cela nous donne la possibilité de promouvoir un tourisme sain et, en même temps, être en contact étroit avec la population régionale. Avec la communauté d'intérêts, nous nous sommes par exemple engagés à revaloriser différents sentiers de randonnée, à mettre sur pied un circuit historique, à construire une aire de jeux à Bütgenbach et à concevoir une carte d'informations de la localité.

